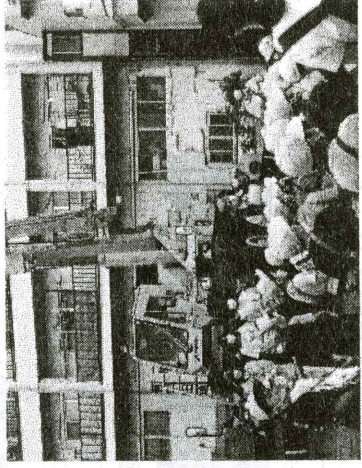
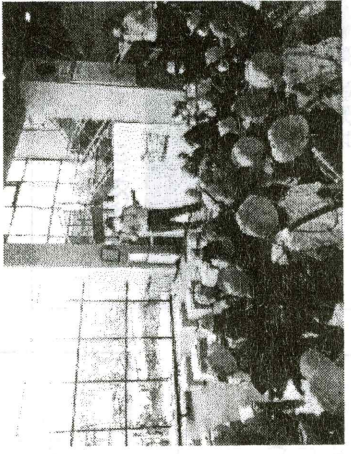
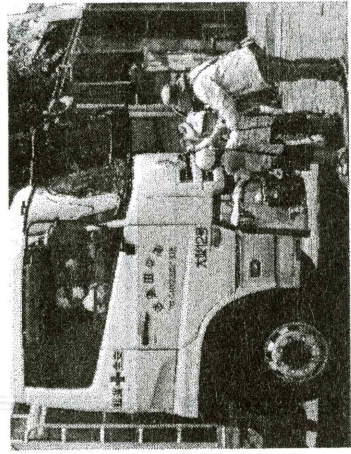


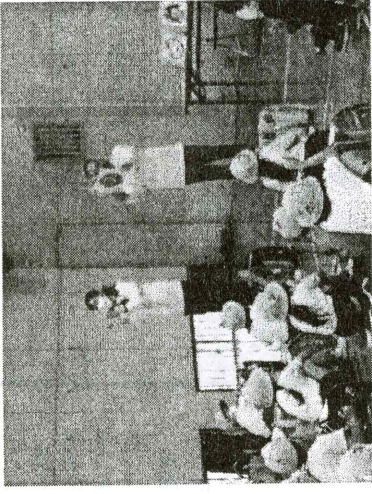
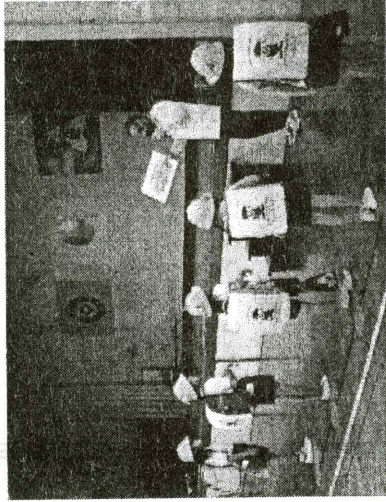
2年 まちたんけん



6月10日(木)2年生は「まちたんけん」に出かけました。平田運送、南平公民館、プランツショップ KURATA など説明を聞いたたり質問をしたりしながら、たんけんノートにまとめました。平田運送では、実際に大型トラックの運転席に乗せていただく体験などをしました。地域の皆様のご協力のおかげで、様々な方たちと交流させていただく貴重な機会となりました。



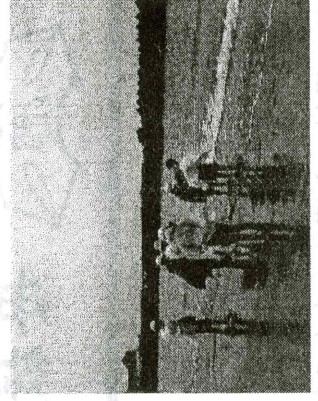
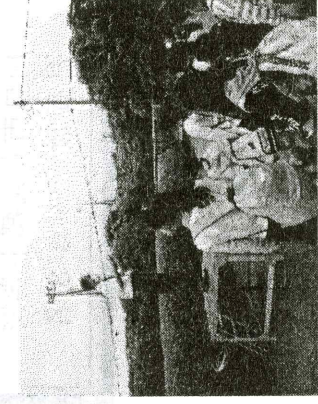
1年 放課後子供安全教室



6月9日(水)に1年生を対象とした「放課後子供安全教室」を行いました。日本こどもの安全教育総合研究所理事長の 宮田 美恵子 様と同所認定講師の 中田 徹 様、本校学校運営委員会委員の 平田 敦子 様を講師としてお迎えし、自分の身は自分で守るための様々な方法について、体験を交えて教えていただきました。保護者の皆様にもご協力をいただきました。誠にありがとうございました。

気温の高い日が続いているので、熱中症対策を行っています。川口市教育委員会の指示により、気温35℃以上となった場合、運動中止となります。また、マスクは登下校、体育の学習などでは外してもよいこととしています。熱中症予防を優先して指導を行っています。

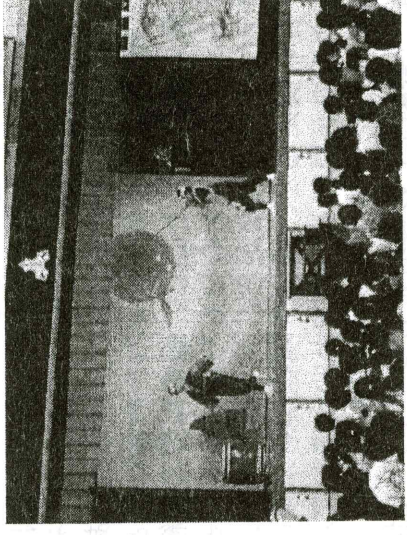
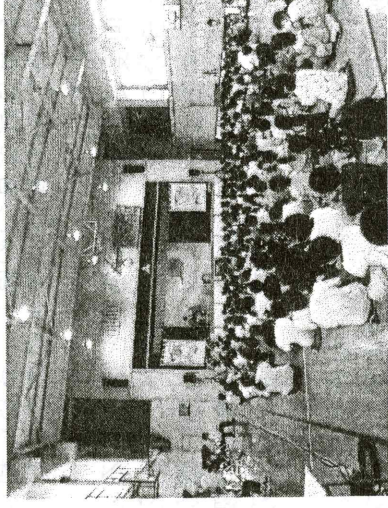
5年 大貫海浜学園



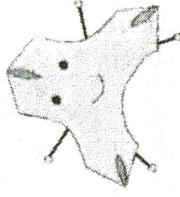
5月31日(火)5年生は千葉県富津市の大貫海浜学園に行きました。あいにくの雨模様でしたが、予定通り貝拾いをしたり東京湾観音へ行ったりすることができました。普段の学校生活では味わうことのできない体験をした1日となりました。



荒馬座公演



6月3日(金)民族歌舞団荒馬座の皆さんによる「ふるさとまつり四季彩々」を全校で鑑賞しました。児童は夢中になって全国各地に伝わる色々な歌や太鼓、踊りなどを楽しみました。



適応指導教室におけるGIGAスクール端末を活用して支援について

川口市立教育研究所の適応指導教室では、GIGA スクール端末を活用した支援を令和4年4月より開始しております。

詳細は、川口市HPに掲載されております。「川口市 教育相談」で検索ください。

【お問い合わせ】教育相談室直通ダイヤル：048-267-1123