



学年通信 令和3年4月8日 4月号

ご入学 おめでとうございます

春の日差しが心地よく感じられる中、通常の学級71名、特別支援学級5名の1年生が入学してきました。小学生となる期待や喜びで、子供たちの小さな胸はいっぱいにふくらんでいることと思います。夢や希望に満ちた小学校生活のスタートを心からお祝い申し上げます。

私達担任は、その夢や希望をもっと膨らませることができるよう1年間努力してまいります。

保護者の皆様方には色々とお世話になりますが、ご支援とご協力をよろしくお願いいたします。

担任紹介

ご入学おめでとうございます。
今年度、1組を担当させていただきます

子供たちに会えるのを楽しみにしていました。学校生活を楽しく過ごし、1年後、一人一人が成長を感じられるように精一杯がんばります。

1年間よろしくお願いいたします。

1組担任

ご入学おめでとうございます。
今年度、2組を担当させていただきます

子供たちがよく学びよく遊び、学校が楽しいと思えるような充実した学校生活を送れるように精一杯頑張ります。

1年間、よろしくお願いいたします。

2組担任

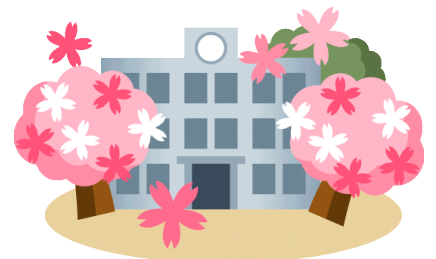
ご入学おめでとうございます。
今年度、3組を担当させていただきます

「勉強って楽しい」「友達っていいな」「学校に行きたい」と感じてもらえるよう、一人一人と向き合います。また、子供たちが最大限の力を発揮できる温かい学級づくりを目指します。

1年間よろしくお願いいたします。

3組担任

***子供たちは学校に慣れるまでは、大変疲れます。
ご家庭での健康管理を
よろしくお願いいたします。**



○登校

- ・朝は決められた通学班で登校します。

○下校

- ・下校は14日（水）まで、コース別に教員が途中まで送ります。解散場所までお迎えをよろしくお願いいたします。（自分だけでも帰宅できるように自宅までの道を確認しておいてください。）

○欠席などの連絡

- ・連絡帳に記入の上、通学班の班長さんやお友達を通して担任へ届くようにしてください。
- ・本日配付した連絡帳用ラベルは、欠席・遅刻などの時に連絡帳を届けてもらう児童の学年・組・名前を書いて、連絡帳の表紙に貼ってください。兄弟がいる場合は、兄弟も書いてください。
- ・連絡事項は、緊急の場合を除いては連絡帳に書いて、本人または届けてくれる児童が登校後すぐに担任に渡すようにしてください。
- ・電話での連絡は、緊急時以外はご遠慮ください。

○早退・遅刻

- ・担任と連絡を取り、安全を図るため、必ず送り迎えをお願いします。

○時間割

- ・一年生の時間割は、しばらくは学年同一ですので、学年日よりお知らせします。
- ・次の日の準備を保護者の方と一緒にしながら、だんだん自分でできるように習慣づけてください。

○体育着・上履き

- ・毎週月曜日に持たせてください。（週末に持ち帰りますので洗ってください。）

○提出物

- ・クリアファイルに入れて持たせてください。
- ・提出期日は、必ず守っていただくようお願いいたします。

○名札

- ・裏に住所、電話番号等記入してください。



【本日の配付物】

入学のしおり（受付で配付）

①「入学おめでとう」の袋

- ・教科書9冊（国語・書写・算数2冊・生活・音楽・図工・道徳2冊）

②チャック付きクリアフォルダー（内容については、クリアファイル表紙をご確認ください。）

③クリアファイル（内容についてはファイル表紙をご確認ください。）

④ランドセルカバー

※放課後児童クラブ利用のご家庭には、出欠席のカードをお配りしました。

- ・提出プリント・・・12日（月）まで

（家庭環境調査票・耳鼻科検診調査票・保健調査票・心臓検診調査票・結核に関する問診票）

→クリアファイルに入れて持たせてください。

***学校に持ってくる物には、すべてにひらがなで記名をお願いいたします。**

これから 毎日持ってくる 7点セット

- ① 連絡帳・連絡袋・クリアファイル(本日配付)
- ② 健康観察カード
- ③ 筆箱



- 鉛筆（6B）を4～5本（毎日自分で削らせてください。）
- 赤青鉛筆1本
- 消しゴム
- 定規
- 名前ペン

- ④ ソフト下じき
- ⑤ ハンカチ(2枚)
- ⑥ ティッシュ
- ⑦ マスク(予備1枚)

- ☆毎日、身につけたりランドセルにつけたりするもの
- ・通学帽（コースリボンと安全ワッペンをつける）
 - ・名札
 - ・防犯ブザー

☆お道具袋（本日配付のチャック付きクリアフォルダー）の中に①～⑤を入れます。

- ①のり ②はさみ
- ③ホッチキス ④セロハンテープ
- ⑤短縄跳び（ビニール製のもの）

☆お道具箱（引き出し）

- ⑥クレヨン ⑦色鉛筆 ⑧すうかあと
- ⑨けいさんかあと ⑩さんすうぶろっく

①～⑩は、学校に保管します。

※持ってくる日については、後日お知らせいたします。

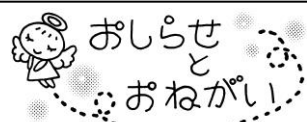
明日からの予定

	学習予定・行事	持ち物	下校時刻
4 / 9 (金)	あいさつと返事 朝の用意 話の聞き方 くつの入れ方 トイレと保健室の使い方 帰りの用意のしかた 下校のしかた（歩き方など） 交通安全について 通学班会議後、一斉下校	ランドセル 持ち物7点セット 防災頭巾	12:30ごろ から地区ごとに 一斉下校
<div style="border: 2px solid black; padding: 10px;"> <p>○通学班会議、一斉下校について</p> <ul style="list-style-type: none"> ・通学班で下校します。 ・放課後児童クラブを利用されているご家庭は、本日お配りしました赤と青の紙を、<u>出席の場合は青、欠席の場合は赤の紙を必ず持たせてください。</u>併せて<u>利用しない場合は連絡帳にて必ずお知らせください。</u> </div>			
4 / 12 (月)	校歌等の練習 教科書の使い方 並び方 廊下の歩き方 ロッカーの入れ方	ランドセル 教科書9冊 お道具箱 体育館履き 持ち物7点セット	12:00ごろ

	フックのかけ方 道具の出し入れ ※表札訪問 ～15（木）まで	*教科書3冊（道徳2冊と書写）を置いて帰ります。（学校保管します。）*提出物締め切り（家庭環境調査票・耳鼻科検診調査票・保健調査票・心臓検診調査票・結核に関する問診票）	
4 / 1 3 （火）	校歌等の練習 図工 好きな絵をかこう 道具箱の使い方 水道の使い方 給食事前指導	ランドセル 教科書6冊 持ち物7点セット クレヨン 色鉛筆	12:00ごろ
4 / 1 4 （水）	音楽 校歌等の練習 体育着の着がえ方 体育 整列・準備運動等 算数 なかまづくりとかず 給食開始（準備と片づけ） 国語 初めて書く名前	ランドセル 教科書6冊 持ち物7点セット 給食袋 体育着 さんすうぶろっく すうかあと けいさんかあと	14:45ごろ
4 / 1 5 （木）	発育測定 図工 歯のコンクールの絵 そうじの仕方 音楽 校歌等の練習 国語 ひらがなの練習	ランドセル 教科書6冊 持ち物7点セット 給食袋 雑巾2枚（1枚は名前を記入）	14:45ごろ
4 / 1 6 （金）	音楽 校歌等の練習 国語 ひらがなの練習 めいしづくり 道徳 たのしいがっこう あかるいあいさつ 体育 整列・準備運動等 算数 なかまづくりとかず	ランドセル 教科書6冊 持ち物7点セット 給食袋	14:45ごろ

☆19日（月）からの予定は、後日お配りいたします。

☆20日（火）に13:50～各教室にて、授業参観・懇談会を行います。



学年だより（ゆめ）は、1年間ピンクの用紙で印刷します。大切なことをたくさん掲載しますので、必ずお読みください。よろしくお願いたします。

下校コース別リボンについて

リボンは、毎日通学帽子の上部につけます。(自分が何コースで下校するのか分かるようにしてください。)

(解散場所)

- 黄リボンコース 新井町公園
- 緑リボンコース 弥平1丁目公園
- 青リボンコース 理容室すずらん十字路
- 赤リボンコース 歩道橋下
- ピンクリボンコース むさしの森コーヒー裏
- 放課後児童クラブ

(自分のコースのリボンをつける)

放課後児童クラブ利用の場合は、毎日、出席する場合は青のカード、欠席する場合は赤のカードを、必ずご提出ください。また、欠席の場合のみ、連絡帳で連絡をお願いいたします。

放課後児童クラブ利用の場合でも、コースリボンの着用をお願いいたします。

給食袋の用意をお願いします

13日(火)までに用意してください。

- ①ナプキン (40cm×60cm くらい) ※14日(水)から給食が始まります!
- ②はし . . . はし箱に入れて
- ③歯ブラシ *歯みがき粉は、使いません。
- ④コップ
- ⑤マスク
- ⑥給食当番は、マスクを付け替えますので、予備のマスクをご準備ください。

- ・①~⑥のものを入れる給食袋
- *たて20cmくらい よこ15cmくらい
- *色・柄 自由
- *ひもが長すぎないようにしてください。

(机のフックから床までが40cm程です。それ以上長くならないようにしてください。)



※全てのものに名前をひらがなで大きく書いてください。

※毎日持ってきて、毎日持ち帰ります。